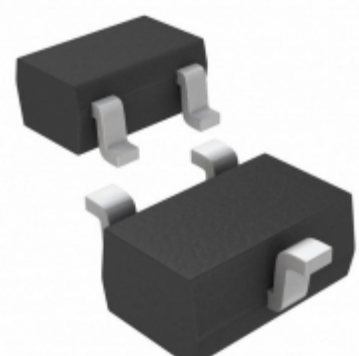


LM4040AIX3-2.5+T



Obrázky jsou pouze orientační.
Podrobné informace o produktu naleznete v části Technické údaje produktu.
Koupit LM4040AIX3-2.5+T s důvěrou od Component-World.HK, 1 rok záruka



Part Number: [LM4040AIX3-2.5+T](#)

Výrobce: [Maxim Integrated](#)

Popis: IC VREF SHUNT 2.5V SC70

Datový list: [LM4040 Datasheet](#)

RoHS Status: Bez olova / V souladu RoHS

Ship From: Hong Kong

Shipment Way: DHL/Fedex/TNT/UPS/EMS

[Request For Quotation](#)

PARAMETR PRODUKTU

Part Number	LM4040AIX3-2.5+T	Výrobce	Maxim Integrated
Popis	IC VREF SHUNT 2.5V SC70	Stav volného vedení / RoHS	Bez olova / V souladu RoHS
Dostupné množství	97485 pcs	Datový list	LM4040 Datasheet
Kategorie	Integrované obvody (IC)	Napětí - Výstup (Min / Fix)	2.5V
Napětí - Vstup	-	Tolerance	±0.1%
teplotní koeficient	100ppm/°C	Dodavatel zařízení Package	SC-70-3
Série	-	Typové označení	Shunt
Obal	Tape & Reel (TR)	Paket / krabice	SC-70, SOT-323
Typ výstupu	Fixed	Ostatní jména	LM4040AIX3-2.5+T-ND LM4040AIX3-2.5+TTR LM4040AIX325T
Provozní teplota	-40°C ~ 85°C (TA)	Hluk - 10 Hz až 10 kHz	35µVrms
Hluk - 0.1 Hz až 10 Hz	-	Typ montáže	Surface Mount
Úroveň citlivosti na vlhkost (MSL)	1 (Unlimited)	Výrobní standardní doba výroby	6 Weeks
Stav volného vedení / RoHS	Lead free / RoHS Compliant	Detailní popis	Shunt Voltage Reference IC ±0.1% 15mA SC-70-3
Proud - Supply	-	Current - Výstup	15mA
Proud - Cathode	65µA	Číslo základní části	LM4040

Component-World.com je spolehlivý distributor elektronických součástek. Specializujeme se na všechny elektronické komponenty řady Maxim Integrated. Máme 97485 kusy Maxim Integrated LM4040AIX3-2.5+T na skladě dostupných. Vyžádejte si citát z distributora součástí elektroniky na Component-World.com, náš prodejní tým vás bude kontaktovat do 24 hodin.

RFQ Email: info@Components-World.com

SOUVISEJÍCÍ PRODUKTY

	Část#: LM4040AIM3X-5.0	Výrobci: N/A	Dotaz
	Popis: IC VREF SHUNT 5V SOT23-3		
	Část#: LM4040AIX3-5.0+T	Výrobci: Maxim Integrated	Dotaz
	Popis: IC VREF SHUNT 5V SC70		
	Část#: LM4040AIM3X-2.5/NOPB	Výrobci: N/A	Dotaz
	Popis: IC VREF SHUNT 2.5V SOT23-3		
	Část#: LM4040AIM3X-8.2/NOPB	Výrobci: N/A	Dotaz
	Popis: IC VREF SHUNT 8.192V SOT23		
	Část#: LM4040AIZ-10.0/NOPB	Výrobci: N/A	Dotaz
	Popis: IC VREF SHUNT 10V TO92-3		
	Část#: LM4040AIZ-2.5/NOPB	Výrobci: N/A	Dotaz
	Popis: IC VREF SHUNT 2.5V TO92-3		
	Část#: LM4040AIM3X-3.0/NOPB	Výrobci: N/A	Dotaz
	Popis: IC VREF SHUNT 3V SOT23-3		
	Část#: LM4040AIM3X-2.5	Výrobci: N/A	Dotaz
	Popis: IC VREF SHUNT 2.5V SOT23-3		
	Část#: LM4040AIZ-2.0/NOPB	Výrobci: N/A	Dotaz
	Popis: IC VREF SHUNT 2.048V TO92-3		
	Část#: LM4040AIM3X-4.1/NOPB	Výrobci: N/A	Dotaz
	Popis: IC VREF SHUNT 4.096V SOT23		
	Část#: LM4040AIZ-5.0/NOPB	Výrobci: N/A	Dotaz
	Popis: IC VREF SHUNT 5V TO92-3		
	Část#: LM4040AIZ-4.1/NOPB	Výrobci: N/A	Dotaz
	Popis: IC VREF SHUNT 4.096V TO92-3		
	Část#: LM4040AIM3X-2.0/NOPB	Výrobci: N/A	Dotaz
	Popis: IC VREF SHUNT 2.048V SOT23		
	Část#: LM4040AIZ-2.5	Výrobci: N/A	Dotaz
	Popis: IC VREF SHUNT 2.5V TO92-3		
	Část#: LM4040AIX3-2.1+T	Výrobci: Maxim Integrated	Dotaz
	Popis: IC VREF SHUNT 2.048V SC70		
	Část#: LM4040AIX3-3.0+T	Výrobci: Maxim Integrated	Dotaz
	Popis: IC VREF SHUNT 3V SC70		
	Část#: LM4040AIZ-3.0/NOPB	Výrobci: N/A	Dotaz
	Popis: IC VREF SHUNT 3V TO92-3		
	Část#: LM4040AIM3X-5.0/NOPB	Výrobci: N/A	Dotaz
	Popis: IC VREF SHUNT 5V SOT23-3		
	Část#: LM4040AIX3-4.1+T	Výrobci: Maxim Integrated	Dotaz
	Popis: IC VREF SHUNT 4.096V SC70		
	Část#: LM4040AIM3X-2.0	Výrobci: N/A	Dotaz
	Popis: IC VREF SHUNT 2.048V SOT23		

Související klíčová slova pro **LM4040AIX3-2.5+T**

Maxim Integrated LM4040AIX3-2.5+T.	LM4040AIX3-2.5+T distributor	LM4040AIX3-2.5+T dodavatel	LM4040AIX3-2.5+T Cena
LM4040AIX3-2.5+T Stáhnout datasheet.	LM4040AIX3-2.5+T Datasheet.	LM4040AIX3-2.5+T Stock.	koupit LM4040AIX3-2.5+T.
Maxim Integrated LM4040AIX3-2.5+T.			